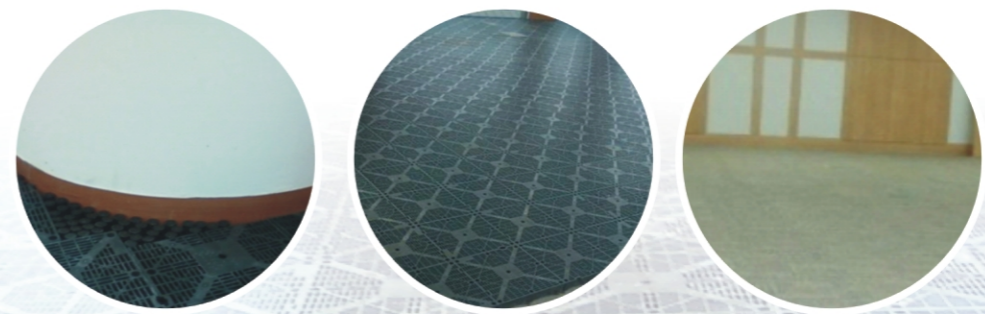




FREE PLAN FLOOR
H-40, 50, 80, 100, 150

이중바닥재 액세스 Floor 의 혁신! 합성수지계




Floor Tech


Floor Tech
(주)플로아테크

본사
경기도 화성시 향남읍 발안만세길 177 B동 2층
TEL : 031)359-8388 FAX : 031)354-5088
A/S Call Center : 031)359-8388
<http://www.oafloor.co.kr>

회사소개

인사말

플로아테크는 1999년 설립 이래 이중바닥재 시장의 선두주자로 끊임없는 연구개발과 고객감동을 위한 열정으로 쾌적한 업무환경 구현에 전념하고 있습니다.

21세기 고도의 정보화시대를 맞이하여 통신 및 정보처리 기술은 획기적인 발전을 거듭하고 있습니다. 이와 더불어 사무자동화에 따른 바닥배선 방법 변화의 요구에 부응하고자 친환경적인 소재를 사용하여 고기능성 OA Floor를 개발 및 생산하여 국내시판은 물론 일본으로 수출하는 성과를 이룩하였습니다. 최근 Clean Room, 전화국, 전산실, 각종 관공서, 회사, 교육기관 등 정보화기기의 증가와 변경(시스템 확장 증설 이설)에 따른 배선 변경의 필요성도 절대적으로 요구되고 있습니다.

Free Plan Floor는 최소의 비용과 간편한 시공으로 쾌적한 업무공간을 연출할 수 있습니다. 플로아테크는 오랜기간 축적된 기술과 경험을 바탕으로 OA Floor 개발, 생산에서 시공은 물론 사후관리에 이르기까지 한치의 빈틈도 없이 완벽하게 실시하며 언제나 고객감동을 저희의 보람으로 여기며 업무공간 최적화에 전념하고자 합니다.

마지막으로 고객여러분의 끊임없는 지도편달과 관심 부탁드립니다.

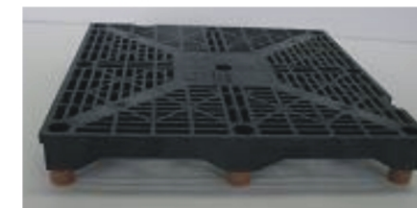
감사합니다.

2015年 7月

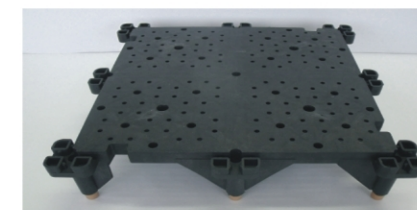
임직원 일동

회사연혁

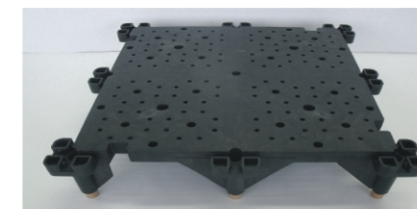
- | | |
|--|--|
| 1999. 아르마시스템 설립 | 2007. 01 슬로프(단차해소)-알미늄 개발, 생산 |
| 2000. 01 일본수출 계약체결
일본 기요산교 주식회사 공동 제품개발(OA FLOOR) | 2007. 12 시스템박스(통신3구,전기2구) 자체 개발, 생산 |
| 2002. 11 FREE PLAN H40, H50 기술개발 및 금형제작 | 2010. 07 (주)플로아테크 법인 전환 |
| 2003. 01 금형제작완료, 제품 일본으로부터 승인 | 2014. 05 Free Plan FLOOR(디자인등록 제 30-0590972호)등록
Free Plan FLOOR H100, H150 개발, 출고 |
| 2003. 04 특허청 디자인등록 특허 승인 (등록제 30-0590972호) | 2015. 05 조달청 나라장터 종합쇼핑몰 등록 |
| 2003. 05 일본수출계약, 생산출고(매달 40t 컨테이너 4EA씩 수출) | |



FP-40, FP-50



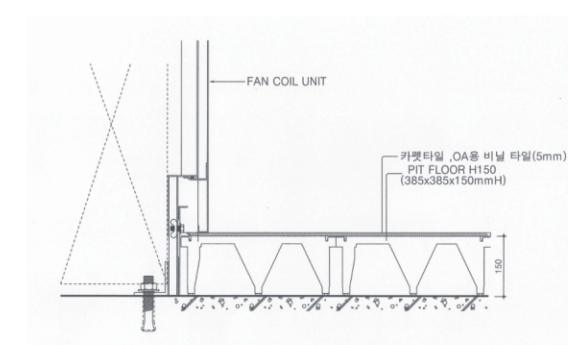
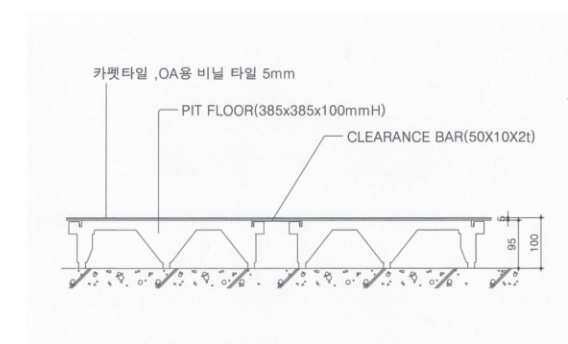
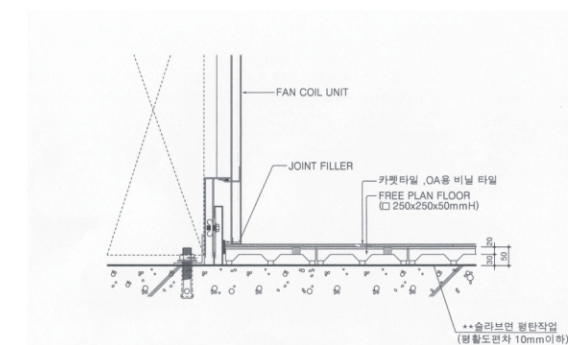
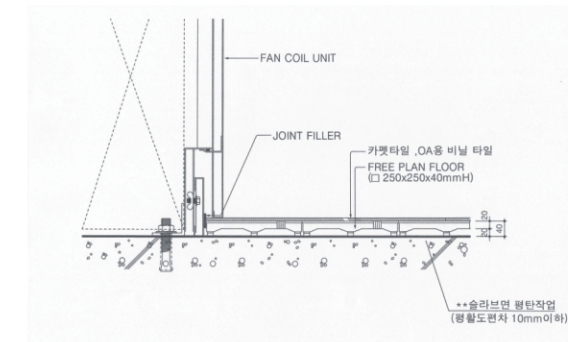
FP-80



FP-100



FP-150



※ 상세한 도면은 www.oaflor.co.kr 자료실을 참조하세요.

○ 제품특징

> 제품 효율성

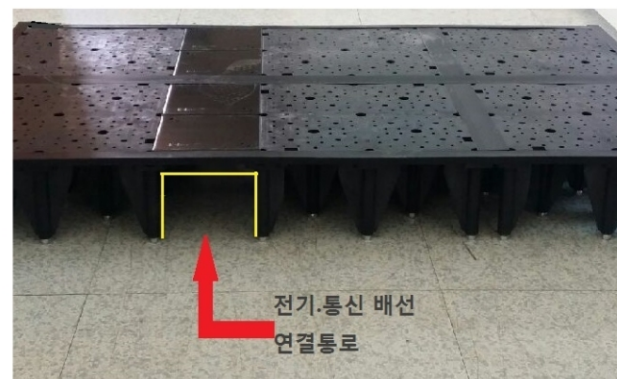
- 사무자동화와 함께 늘어나는 전선, 통신선 등을 별도의 배선공간에 집어넣는 기능적인 ACCESS FLOOR SYSTEM
- 합성수지 소재를 채택하여 중량이 가벼우며, 시공 또한 간편하므로 리모델링 및 신축빌딩에 적용가능하며 특히 하중이 문제되는 빌딩에 적합한 제품입니다.
- 업무에 지장을 최소화하고 간편하게 시공할 수 있는 효율적인 제품입니다.
- 오피스 전체 또는 부분 개보수의 경우도 UNIT단위로 대응할 수 있으므로 기존 패널에 비해 유지보수가 간편한 제품입니다.

간편한 시공

공사 원가 절감

중량 고민 해결

부식 고민 해결



> 제품 특징

- 시공 전, 바닥에 황토 세라믹 코팅을 하여 건축 구조물에서 발생하는 유해성분 차단 - 업계 최초
- 하중강도 400kg 이상을 유지하여 견고성 보장
- 타사 ACCESS FLOOR 대비 가격 저렴
- 건물 층간 소음 억제
- 사무실 LAY-OUT 을 상황에 따라 편리하게 변경 가능
- 재생PP를 사용하는 합성수지계 친환경 제품
- 추후 재활용이 가능 - 건축 폐기물 발생 해소
- 습기에 강하여 부식이나 뒤틀림 현상 없음
- 바닥의 열 손실 방지로 보온 효과를 높일 수 있으며 에너지 절감 효과 기대
- 공사원가 절감, 공사기간 단축, 설계 품질 향상
- 쾌적한 업무 환경 구축으로 업무 능률 향상

> 주요 설치 장소

- 인텔리전트빌딩, 관공서, 연구소, 일반사무공간, 전산실습실, 학교, 유치원 등

> 취급시 주의사항

- 패널의 개조(구멍, 절단)는 강도저하를 불러올수 있으므로 개조부분은 보강이 필요합니다.
- 중량물을 떨어뜨리면 파손 가능성이 있으므로 주의하십시오.
- 중량물의 이동은 9mm 이상의 합판을 깔고 이동 하십시오.
- 패널은 가급적이면 제거하지 마십시오.
- 온도가 높은 사무실이나 장기간 사용하지 않는 사무실은 청소를 정기적으로 실시해 주십시오. (타일카펫트의 오염이나 패널의 결로시 누전의 원인이 될 수 있습니다.)
- 취급시 떨어뜨려 패널이나 인체에 상처를 입힐 수 있으니 주의하십시오.
- 청소시 배선기기에 물이 들어가지 않도록 해 주십시오.
- 단차나 경사로 설치 후에는 이동시 주의해 주십시오.

ACCESS FLOOR 시공과정

FREE PLAN (FP40, FP50)



생산과정



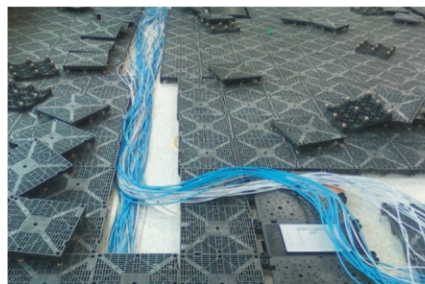
패널 공급



일반 선처리



많은 선처리



많은 선처리



문틀 마감처리



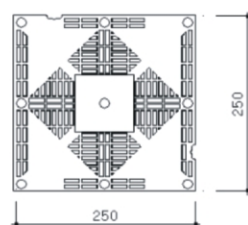
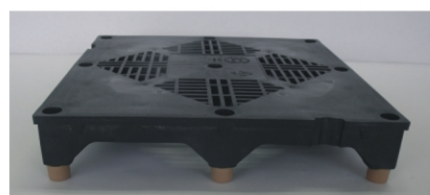
코너 마감처리



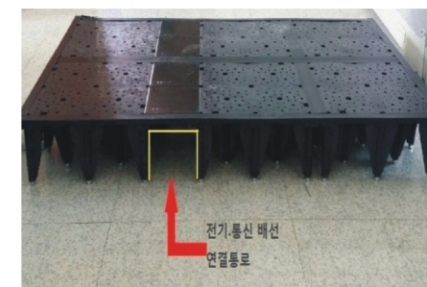
패널 시공



타일 마감완성



FREE PLAN FLOOR (FP80, FP100, FP150)



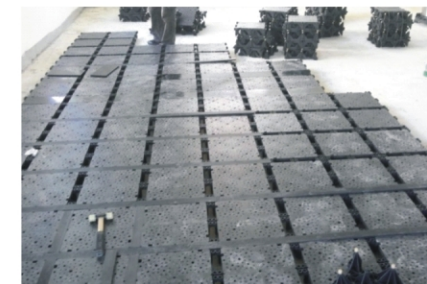
전기·통신 배선 연결통로



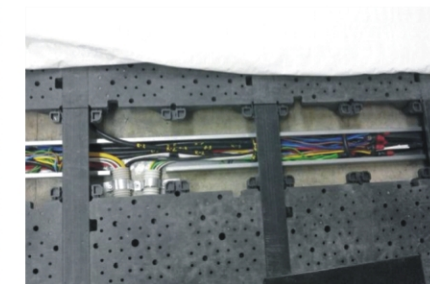
패널시공



패널시공



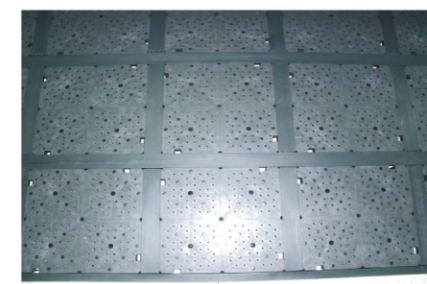
패널시공



전기·통신선 배선



패널시공



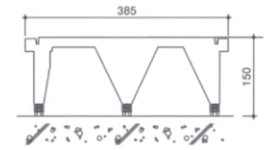
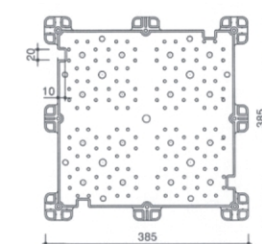
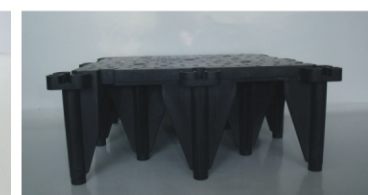
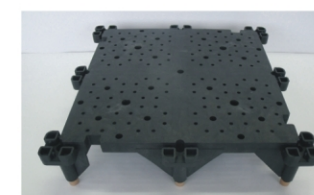
패널시공완료



점착제 도포



카펫타일 마감완성



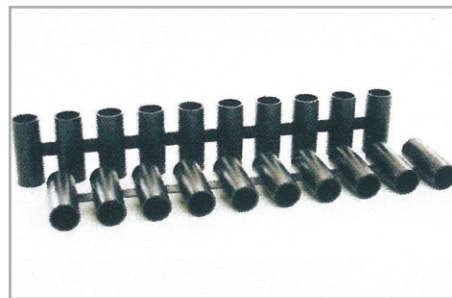


○ 제품소개 (ACCESSORY)

> 제품개요

- ▶ ACCESS FLOOR 시공시 구석진 부분 또는 틈새 부분도 빈틈없이 섬세하게 시공하기 위한 부품들입니다.
- ◎ 사이드 충전캡 & 사이드 패널: 기둥주위나 벽주위부에 사용하여 패널들을 견고하게 시공할 수 있도록 합니다.
- ◎ 슬로프: 출입구 등 플로어와의 단차를 완만하게 연결하도록 간단한 조립으로 시공할 수 있습니다.
- ◎ 시스템 박스: OA의 필수인 전선과 통신선등을 필요한 위치에서 뽑아 쓸 수 있도록 편리한 기능을 제공합니다.

> 제품종류



충진 사이드캡

기둥 주위나 벽 주위부에 충전



연결고리

패널과 패널을 견고하게 잡아줍니다.



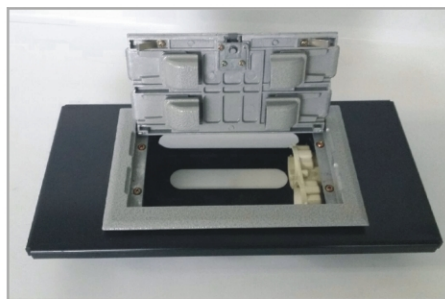
보조각 FP-50

패널 절단시 보조다리 역할



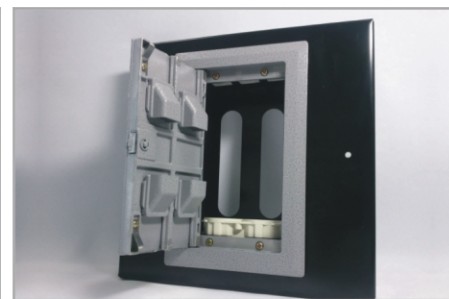
슬로프

출입구와 Floor와의 단차를 완만하게 연결



시스템박스 (FREE PLAN FLOOR)

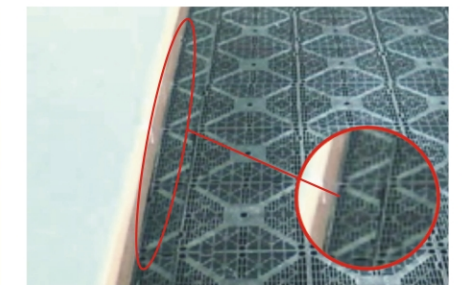
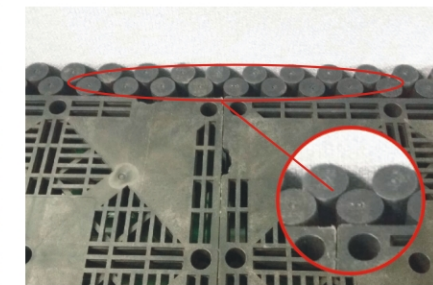
3통신 2콘센트



시스템 BOX

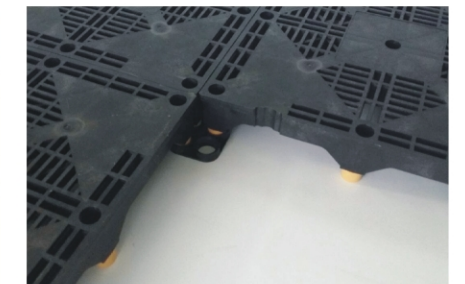
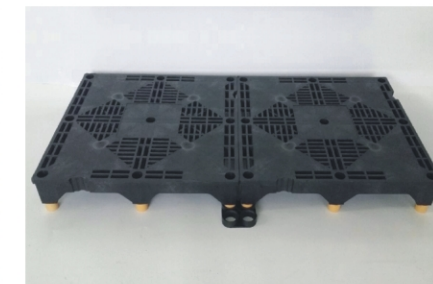
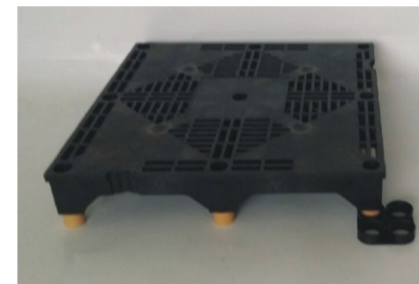
3통신 2콘센트

> 충전사이드캡

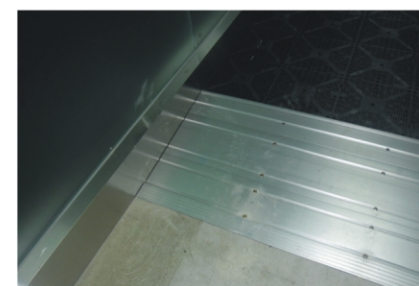


> 보조각설치

> 연결고리



> 슬로프



○ 제품사양 및 비교

▶ 제품사양 (FREE PLAN FLOOR)

구 분	FP40	Fp50	Fp80	Fp100	Fp150
규 격	250X250XH40	250X250XH50	385X385XH80	385X385XH100	385X385XH150
수 량(㎡당)	0.7kgX16EA	0.7kgX16EA	1.4kgX7EA	1.45kgX7EA	2.0kgX7EA
중 량(㎡당)	11.2 kg/㎡	11.2 kg/㎡	9.8 kg/㎡	10 kg/㎡	14 kg/㎡
재 질	유기질제품(합성수지)	유기질제품(합성수지)	유기질제품(합성수지)	유기질제품(합성수지)	유기질제품(합성수지)
높 이	40mm	50mm	80mm	100mm	150mm
집중하중	3,000N	3,000N	3,000N	3,000N	3,000N

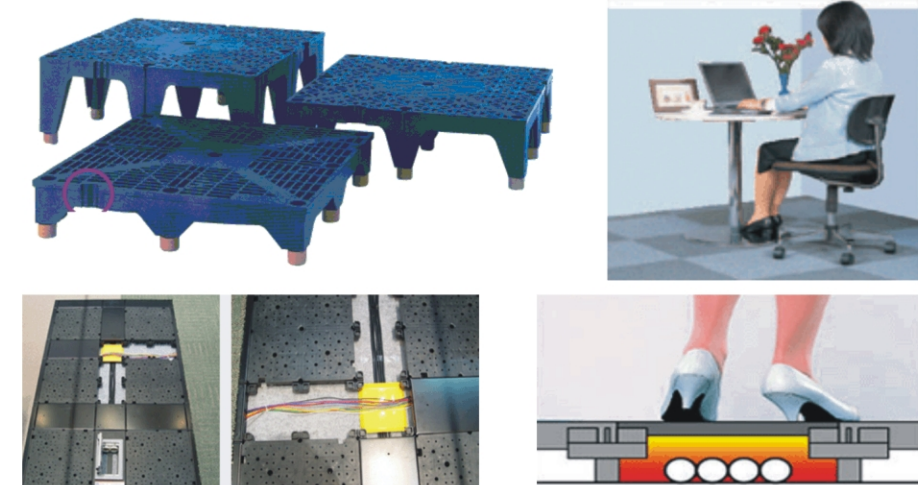
▶ 제품 비교

분 류	당 사 제 품	타 사 제 품
규 격	FP50(250x250x50), FP100(385x385x100)	500~600mm, 높이 100mm 이상
중 량	1㎡ - FP50 (판넬16장x0.64 = 10.1kg) FP100 (판넬7장x1.5kg = 10.5kg)	1㎡ - steel panel(500x500x25t) 4장x5.7kg = 22.8kg concrete panel(500x500x25t) 4장x8.3kg = 33kg
작업성	시공이 간편하여 작업의 시간이 단축된다.	시공이 복잡하다.
재 질	플라스틱	스틸, 우드 등
완충력	완충력이 있어 보행감이 좋다.	완충력이 없어 보행에 피로감을 느낀다.
부 식	장기간 설치시, 방수 관련하여 습기에 강하므로 녹이 슬지 않는다.	장기간 설치시 습기로 인한 부식이 발생하였을때 전체를 교환해야하는 불편이 있다.
배 선	배선의 위치를 쉽게 알 수 있다.	배선의 위치를 쉽게 찾을 수 없다.
안정감	낮은 중심구조로 안정 되며 바닥을 최대한 낮출 수 있다.	높이가 최하 100mm이상 이므로 바닥의 안정감이 떨어진다.
소 음	플라스틱에 구멍이 나 있어 층간 소음방지 에 효과가 있다.	제품 전체가 스틸로 되어있어 소음이 발생된다.
하 중	제품의 무게감이 없어 건물에 무리를 주지 않는다.	제품하중으로 인해 건물에 무리를 줄 수 있다.
유지보수	배선(전기,통신)의 위치가 외관상 빨리 알 수 있어 손쉽게 보수 할 수 있다.	배선(전기,통신)의 위치가 외관상 불명확하고 보수 시 무게와 부피가 큰 판넬을 통째로 분리해야하는 불편함이 있다.
설치장소	학교, 사무실, 도서관, 연구실, 학교, 병원 등에 설치한다.	제품의 특성상 전산실, 기계실, 서고등 중량물 설치 장소에 주로설치하는 제품으로 적당하다.

건물의 전체 중량을 볼 때 반드시 콘크리트 부분만이 무겁다고는 할 수 없다.
건물 내부의 ①칸막이, 벽의 소재 ②바닥재의 소재와 공법에 따라 하중에 상당한 영향을 미치므로 (경량 재료사용, 마감공법의 건식화, 마감공사의 단순화)등 건물의 부하를 최소화하는 방법을 모색해야 한다.

▶ 수지계 ACCESS FLOOR의 특징

- 수지로 만든 ACCESS FLOOR는 일본 (주)기요산교 와 (주)플로아테크의 기술합작으로 만들어져 현재 8년간 수출하고 있어 품질 및 기능에서도 인정 받고있는 친환경제품 입니다.
- 폴리에치렌수지와 칼페트(돌가루)를 혼합하여 성형한 제품으로 난연(Q-2)의 성능과 중앙집중하중(500kg) 이상(시험성적서 참조)으로 일본으로부터 검증받은 제품입니다.
본 제품의 규격사이즈 - ① FREE PLAN (FP40, FP50)- 250 X250X높이
② FREE PLAN FLOOR (FP80, FP100, FP150) - 385 X385X높이
- 본 제품은 바닥 기본레벨에 따라 설치하며 평면도를 유지하는 시스템입니다.
- 수지계 ACCESS FLOOR와 타사의 일반 STEEL계 ACCESS FLOOR와 비교하면 단위 면적당 중량이 훨씬 가볍습니다
- 수지계 ACCESS FLOOR는 합성수지로써 과도한 습기 특히 지하실공간의 설치에 탁월한 효과가 있습니다.
- 합성수지로 만든 ACCESS FLOOR는 스틸로 만든 ACCESS FLOOR보다 보행감이 좋고 소음이 발생되지 않습니다.
- 합성수지로 만든 ACCESS FLOOR는 계절의 변화에 따른 온도변화로 발생하는 습기로 인한 녹이 발생하지 않으며 따라서 부식이 없습니다.
- 합성수지로 만든 ACCESS FLOOR는 설치시 조립부분이 없고 중량이 가벼워서 어느 누구든지 손쉽게 이동 설치할 수 있습니다.



시공갤러리

시공실적

일본 8년간 수출	공정거래위원회 (대구)	나이지리아 수출
멕시코 수출	잠비아 수출	IBK투자증권 본사
경남도청 리모델링	김해세무서	(주)영산글로벌
대우조선해양연구소	여수정보과학고	(주)다보정밀
평택항공제자동차부두	부산진구 보건소	부산지방국세청
경희대학교(수원)	엔씨소프트 본사	용산 미군부대
공정거래위원회(대구)	현대파워텍 서산공장	와이드텍 디자인
가스공사 (원주)	한신공영 본사사옥	롯데백화점 명동별관
효성전주공장	네츄럴푸드(제주도)	씨엠에이글로벌 (대구)
현대파워텍서울사무소	건강보험공단 연천지사	강원대학교
영상미디어 (충무로)	한국생산기술원	한국전력 (태백)
숙대강의동	대우조선해양 논현동지점	야후코리아본사
환경청 대구청사	삼성에버랜드	AIG생명본사
경남소방작전지휘실	경인가스	기술표준원 (진천)



김해세무서



경남도청



IBK투자증권



엔씨소프트



부산진구보건소



대우조선해양



부산지방국세청



제주네츄럴푸드



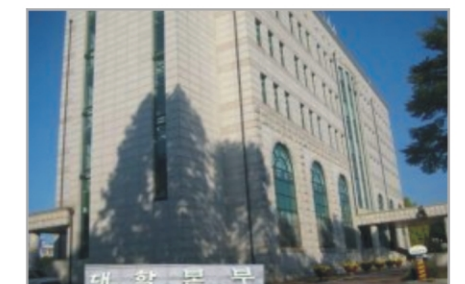
롯데백화점



국가기술표준원



경희대학교



강원대학교

